

ワークジャパンでございます。

この度は、求人に応募いただきありがとうございました。

早速ですが、募集概要及び選考への申し込み手順についてご案内させていただきます。

《まずは、募集の概要についてご確認ください。》

次ページ以降の募集要項全ページ必ず目を通していただき、不明点などあれば電話でお問い合わせください。

パジェロ製造(派遣) 募集要項

本社 営業所
18-39(K45)

平成 30年 4月 14日 作成
令和 3年 1月 6日 改定

| | | | | |
|---------------------|---|-------------|-------------------------------------|------------------------|
| 事業所名 | ワークジャパン 名古屋営業所 | 企業名 | パジェロ製造株式会社 | |
| 所在地 | 岐阜県加茂郡坂祝町酒倉2079 | | | |
| 最寄り駅 | JR高山線「坂祝」駅 下車 徒歩18分 | | | |
| 作業内容 | デリカ・アウトランダーの製造に関する各種業務(組立・プレス・溶接・塗装・検査等) | | | |
| 資格 | 工場経験者優遇 | | | |
| 期間 | 1/27~4/30(初回契約) 5/1~6/30(2回目契約) (但し、入社後2週間は試用期間) | | | |
| 勤務時間 | ① 08:30~17:15 実働 8.00 h | 休憩 | 10:00~10:07 12:00~12:45 15:00~15:07 | |
| | 昼勤固定制 | | 休憩時間:合計60分 | |
| | 月平均労働日数 | 20.5 日 | 時間外労働[月平均] | 17 h |
| 休日 | 企業カレンダーによる(基本的には土、日) | | 年間休日 | 121 日 |
| 賃金 | 基本給 | 1,650円/時 | 月収例(モデル給与) 20日稼働 | |
| | 日給 | 13,200円/日 | 基本給 | 13,200 × 20 = 264,000円 |
| 残業・休出 | 残業・休出 | 2,063円/時間 | 休日出勤 | 2,063 × 8 = 16,500円 |
| | 深夜 | 413円/時間 | 残業手当 | 2,063 × 17 = 35,063円 |
| 諸手当 | 満期慰労金(規定下記) | 100,000円 | 入社祝い金 | 200,000円 |
| | ※6月末の満期まで在籍の方に支給(出勤率95%以上が条件) | | 満期慰労金 | 100,000円 |
| 交通費 | 当社規定による | 15,000円/月上限 | 交通費 | 0 × 1 = 0円 |
| 控除 | 所得税・雇用保険・社会保険・その他 | | | |
| 給与支給日 | 月末締め・翌月20日払い | | | |
| | 銀行振込による支払 | | 合計金額 | 375,563円 |
| 入社時手当 | 入社祝金最大20万円(規定下記参照)、赴任旅費(規定下記参照) | | | |
| 食事 | 社員食堂利用可…朝220円、昼380円、夜435円 工場昼食320円 ※給与天引きにより支払い | | | |
| 作業着 | 無料貸与 :作業服…上・下 安全靴 帽子 ヘルメット(但し、6ヶ月以上就労する事が最低条件) | | | |
| 通勤方法 | 自宅通勤者の場合、徒歩、自転車、自動車、公共交通機関等により各自、自主出勤。 入寮者の場合、寮より徒歩又は自転車等で通勤 入寮者の自動車持込の場合、駐車場は月額4,000円程度 | | | |
| 対応寮 ※①と②の選 択可 | ①集合個室寮タイプ:寮費 月額0円、水光熱費無料(※電気代のみ実費) 風呂トイレ洗濯場 共同 テレビ・冷蔵庫・冷暖房・寝具一式など全室完備 インターネット使用可 社員食堂有(朝216円 昼370円 夕425円) | | | |
| | ②完全ワンルーム寮タイプ: 寮費 月額22,000円~、水道光熱費実費 電車通勤 JR各務原駅~坂祝駅(工場まで約40分) トイレ・バス・台所・エアコン・テレビ・冷蔵庫・洗濯機・コンロ・寝具一式など全室完備 インターネット使用可 | | | |
| その他 | 入社祝金①:3万円を入社後7日間(休出除く)勤務した者に対し在籍確認後、概ね7日以内に支給 | | | |
| | 入社祝金②:3万円を入社後1ヶ月間皆勤した者に対し在籍確認後、概ね7日以内に支給 | | | |
| | 入社祝金③:4万円を入社後2ヶ月間皆勤した者に対し在籍確認後、概ね7日以内に支給 | | | |
| | 入社祝金④:5万円を入社後3ヶ月間勤務した者に対し在籍確認後、概ね7日以内に支給 | | | |
| | 入社祝金⑤:5万円を入社後4ヶ月間勤務した者に対し在籍確認後、概ね7日以内に支給 | | | |
| | 満期慰労金:6月末の満期日まで在籍の方に支給(7月20日の給与で支給) | | | |
| | 満期慰労金は満期日の在籍と入社日から満期日までの期間に出勤率95%以上が支給条件 赴任旅費については領収書にて清算します。(入社日に申請、翌々週金曜日に口座へ振込) 給料支給日(20日)が、土・日曜・祝日の場合は翌営業日が給料支給日となります。 自動車通勤者は免許証・車検証・任意保険証(無制限)のコピーが必要です。 非常支払(前借)制度有り(会社の定めたルールに基づきます。) | | | |

『仕事に関する補足説明資料』

1. 仕事内容について

自動車の組立、溶接、塗装、プレス、検査、供給・運搬等のお仕事で、以下のいずれか一つの部署に配属になります。

『組立』自動車の組立をします。インパクトによるボルト締めや、内装部品取り付け、エンジン、シャーシの組み付けを行います。

『溶接』自動車の部品を溶接します。スポット溶接と呼ばれる、産業用溶接マシンを使用して、部品を溶接します。溶接の資格、経験は必要ありません。

『塗装』自動車の塗装をします。塗装前の下塗りや、本塗装の工程を行います。イメージとして、ご家庭の庭の水まきに利用するホースのようなもので、スプレー状に吹き付けします。

『プレス』自動車の部品のプレスをします。鉄そのものを、プレス機にかけ、プレスされたものを取り出します。取り出す時に、不具合がないかなどをチェックします。

『検査』自動車の検査をします。完成車の最終検査を行います。外観検査、エンジンの異音や、各種メーター類、塗装のムラなどすべての項目を検査します。

『その他』自動車部品供給の物流や、海外向けの輸出部品の組立、バラシ等、この他にも、自動車に関わる作業があります。

2. 作業の習得について

ネジ締め、溶接など製造ラインでは、インパクトトルレンチやポータブルスポットガン等の工具を使用し、何万点もの部品の組付けを行っています。工具を使いこなすには、男性平均程度の握力（40kg以上）や腕力がないときついかもしれません。習熟には、工程や個人差はありますが、おおむね2

週間から1ヵ月を要します。

成れない姿勢や作業で、筋肉痛やストレスを感じるでしょうが、その壁を乗り越えるまでの我慢です。

3. 作業は全て立ち作業です。

部品などを運ぶ供給作業の他は、基本的に立ったり・しゃがんだりの動き回る作業の連続です。従って、足腰が丈夫で腰痛などの心配がなく、体力・集中力の持続性が必要です。

4. どこの職場も楽な職場はありません

ライン作業はタクトタイムと作業範囲の中で与えられた作業を順次完結しなければなりません。従って、ラインの中の1人が作業ミスをするとラインは止まってしまいます。

体力に自信があって、集中力のある方を求めています。

5. 1週間ごとの交代勤務です

週末の生活リズムの変更は、体のコントロールに慣れるまできついかもしれません。

食欲がない、外の騒音により眠れないと言った方もいます。

不眠症や内臓疾患のある方は、よほどご自身の努力をしていただく必要があります。

又、夏場は暑い環境下で保護具を着けた作業となり、水分補給等の体調管理が大変重要となります。

6. 悩み事、困り事の早期解決が大切です

生活環境が変わり、新しい職場で慣れない作業をこなすことによる悩み事・心配事は、どんなに些細なことでも早めに紹介会社担当者や職場の上司に相談することが重要です。相談の際し、遠慮や恥ずかしさは必要ありません。自分のためにも、早期に相談してください。

《選考に申し込みされる場合は、以下の要領で書類を当社まで提出下さい。》

1. まずは、お近くのコンビニ(ファミリーマート、ローソン、サークルKサンクス ※セブンイレブンは対応していません)に行ってください。

コンビニ内にあるコピー機のところに行き、以下の手順で、エントリー時に記入していただく4枚の記入用紙(求職申込書、健康状態自己申告書、職務経歴書、誓約書)を手に入れてください。

- ① コピー機の液晶タッチパネルから「ネットワークプリント」のアイコンを選択する。
- ② 番号入力画面で「 QZ4FC6A54B 」と入力。
- ③ 印刷したいファイル名として「記入書類一式」を選択。
- ④ コインを入れて印刷開始のボタンを押す。(白黒だと1枚20円です。)
- ⑤ 取り出し口から記入用紙4枚が出てきます。

★後ろのページにある『ネットワークプリント手順』を見ていただくとイラスト入りでより分かりやすく説明してありますので、あわせてご覧ください。

2. 取り出した記入書類4枚(求職申込書、健康状態自己申告書、職務経歴書、誓約書)に必要事項を記入して下さい。

3. 履歴書をご自分でご用意下さい。(必ず顔写真を貼り付けて下さい。)

4. 記入した書類4枚を履歴書(顔写真付き)と一緒に下記の番号にFAX下さい。
(全国各地のコンビニからFAX可能です。)

◆FAX 番号:052-762-7034

★書類をスマホカメラで撮影して写真ファイルを wji0527595707@gmail.com までメールいただいても結構です。

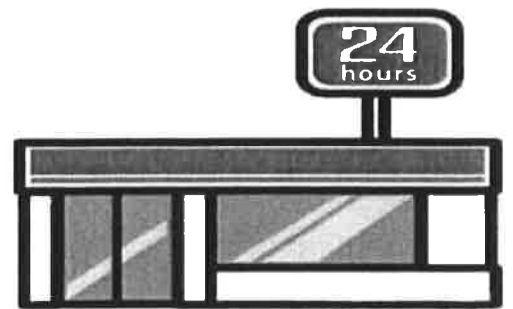
5. FAX 到着確認後に、当社より電話連絡致します。電話で申込みの意思を確認させていただいた上で初めて申込み受け完了となりますので、電話に出していただけようお願い致します。

ご案内は以上になります。

それでは、お申し込みお待ちしております。

《次のページはネットワークプリント手順についての説明になります。イラスト入りでより分かりやすく説明してありますので、あわせてご覧ください。》

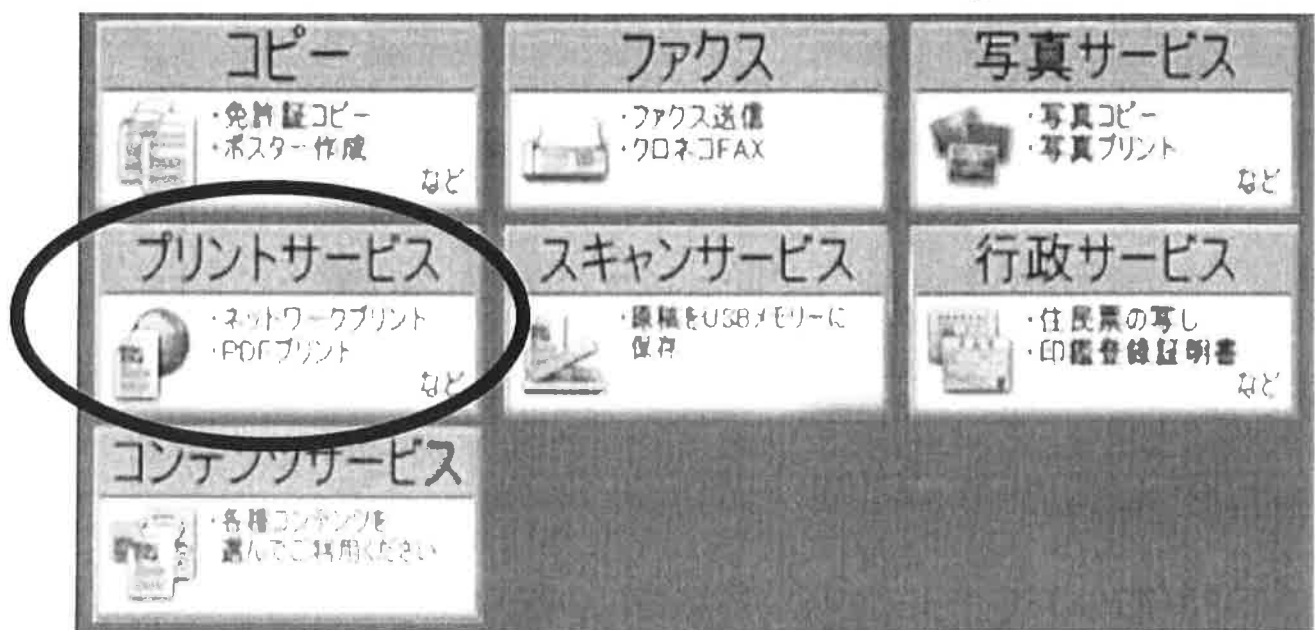
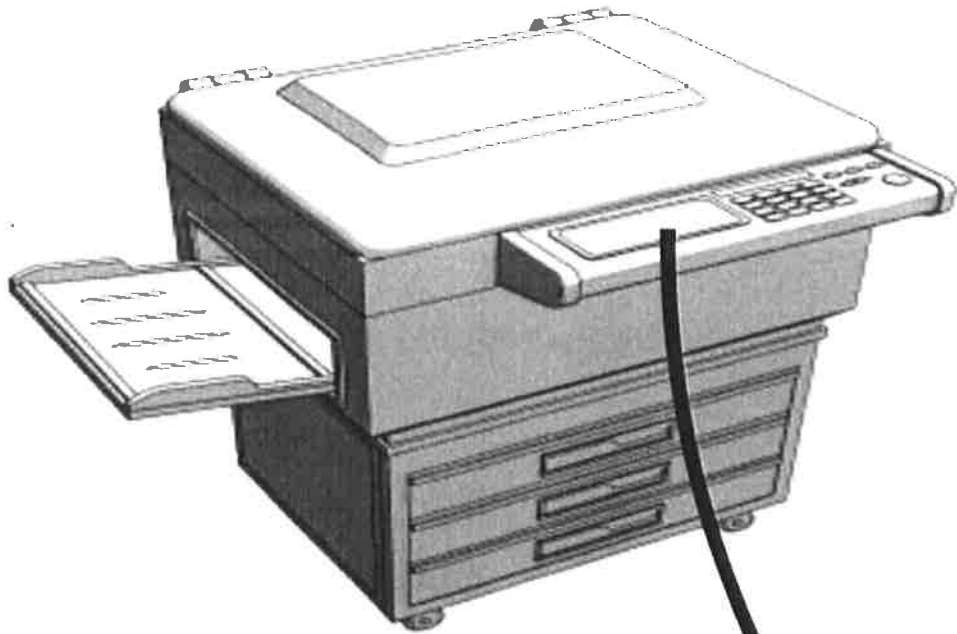
ネットワークプリントとは



ファミリーマート・ローソン
サークルKの店内コピー機から
応募書類を取り出せるサービスです

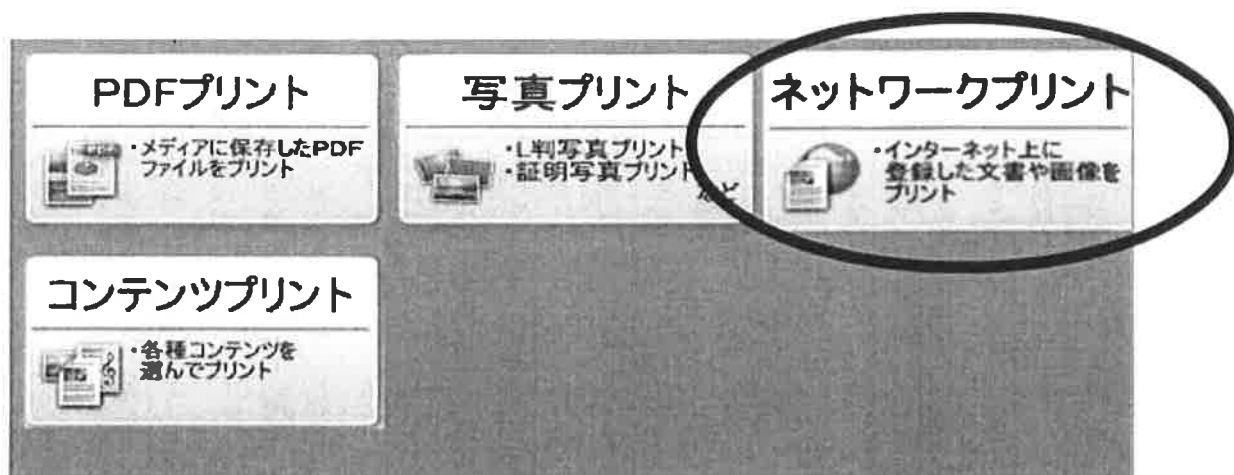
※上記3つ以外のコンビニからは出来ません

①店内のコピー機の液晶部分を操作します



②サービスの中から
「プリントサービス」を選択します

③さらに選択肢が出てくるので
「ネットワークプリント」を選択します



すると...

「ユーザー番号入力画面」になります



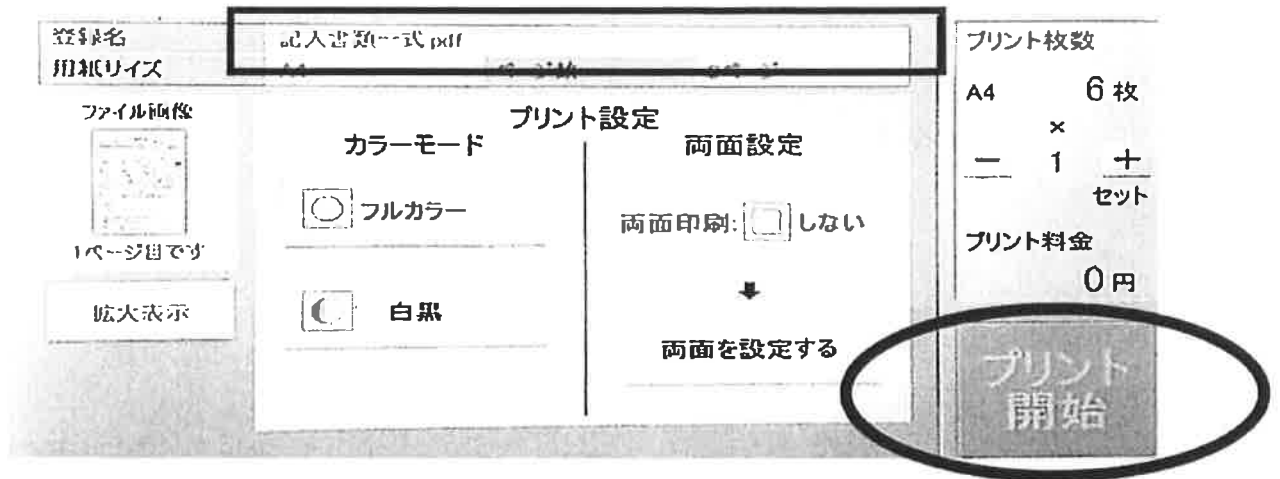


- ④タッチパネルにて
「QZ4FC6A54B」と入力します
※まだお金はかかりません
-



- ⑤入力が終わったら画面右下の
「次へ」を押します

「記入書類一式」という登録名が出てきたら入力は合っています。



- ⑥ 100円を入れて、
⑦ 「プリント開始」を選択すると
応募用書類がコピー機から出てきます。

